



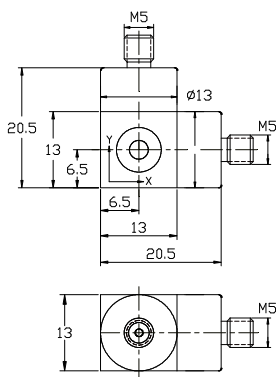
## IEPE 低阻抗电压输出双轴向测量加速度传感器

型号: NTI-12504



### 传感器特点

- 剪切设计保证环境对信号影响最小
- 芯体压电陶瓷有国产和进口可选
- 全进口内置集成电路
- 中心通孔安装
- 高性能价格比



### 动态特征

|                |       |                  |
|----------------|-------|------------------|
| 灵敏度 $\pm 5\%$  | ----- | 20 mV/g          |
| 测量范围           | ----- | $\pm 250$ g peak |
| 宽频带分辨率         | ----- | 0.0005 g rms     |
| 幅值线性           | ----- | 1 %              |
| 频率范围 $\pm 5\%$ | ----- | 0.5 – 5 kHz      |
| $\pm 10\%$     | ----- | 0.35 – 6 kHz     |
| 安装谐振频率         | ----- | 22 kHz           |
| 横向灵敏度          | ----- | $\leq 5$ %       |

### 电性参数

|                  |       |                                   |
|------------------|-------|-----------------------------------|
| 供电电源             | ----- | 18 - 30 VDC                       |
| 供电电流             | ----- | 2 – 20 mA                         |
| 输出阻抗             | ----- | $\leq 100$ $\Omega$               |
| 直流偏置电压           | ----- | 12 VDC                            |
| 电噪声功率谱密度 (10 Hz) | ----- | 60 $\mu\text{g}/\sqrt{\text{Hz}}$ |
| (100 Hz)         | ----- | 20 $\mu\text{g}/\sqrt{\text{Hz}}$ |
| (1000 Hz)        | ----- | 15 $\mu\text{g}/\sqrt{\text{Hz}}$ |

### 环境

|         |       |                             |
|---------|-------|-----------------------------|
| 最大加速度值  | ----- | 2000 g peak                 |
| 最大冲击值   | ----- | 5000 g peak                 |
| 工作温度    | ----- | -40 to 248°F / -40 to 120°C |
| 密封形式    | ----- | 焊接                          |
| 基作应变灵敏度 | ----- | 0.0005 g/ $\mu$ 应变          |

### 外形结构

|        |       |           |
|--------|-------|-----------|
| 敏感材料   | ----- | 压电陶瓷 / 剪切 |
| 外壳材料   | ----- | 不锈钢       |
| 输出接头形式 | ----- | M5 / 侧端输出 |
| 安装螺钉   | ----- | M5        |
| 重量     | ----- | 22 克      |

### 标准附件

- Ø 2 mm x 1 m 低噪声电缆和 M5 / BNC 接头
- M5-M5 安装螺钉
- 传感器出厂校验报告

典型灵敏度温度响应曲线

