



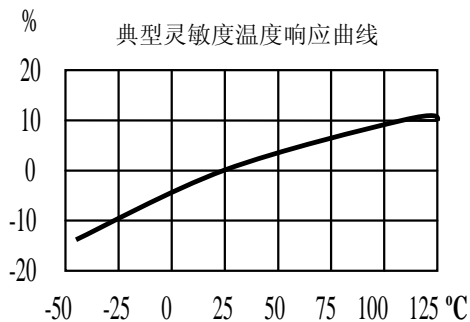
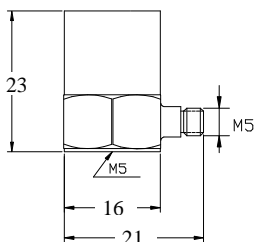
## IEPE 低阻抗电压输出型低频测量加速度传感器

型号: NTI-14205



### 传感器特点:

- 剪切敏感芯体设计
- 使用全进口内置电路
- 低频测量, 小型化设计
- 高分辨率低噪声
- 动态范围达到90db



### 动态特征

灵敏度	± 5%	100 mV/g
测量范围		± 50 g peak
宽频带分辨率		0.0001 g rms
幅值线性		1 %
频率范围	± 5%	0.15 – 6 kHz
	± 10%	0.1 – 7 kHz
安装谐振频率		25 kHz
横向灵敏度		≤ 5 %

### 电性参数

供电电源		18 - 30 VDC
供电电流		2 – 20 mA
输出阻抗		≤ 100 Ω
直流偏置电压		12 VDC
电噪声功率谱密度 (10 Hz)		12 μg /√Hz
	(100 Hz)	4 μg /√Hz
	(1000 Hz)	3 μg /√Hz
基座绝缘电阻		无

### 环境

最大加速度值		400 g peak
最大冲击值		1000 g peak
工作温度		-40 to 248°F / -40 to 120°C
密封形式		焊接
基作应变灵敏度		0.0002 g/μ 应变

### 外形结构

敏感材料		压电陶瓷 / 剪切
外壳材料		不锈钢
输出接头形式		M5 / 侧端输出
安装螺孔		M5
重量		25 克

### 标准附件

- Ø 2 mm x 1 m 低噪声电缆和 M5 / BNC 接头
- M5 – M5 安装螺钉
- 传感器出厂校验报告