



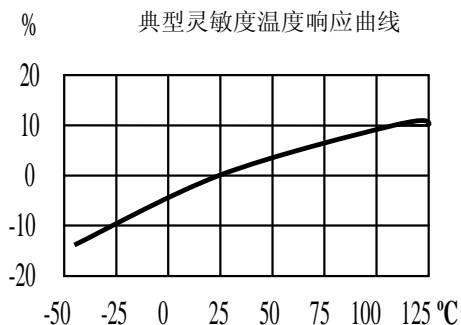
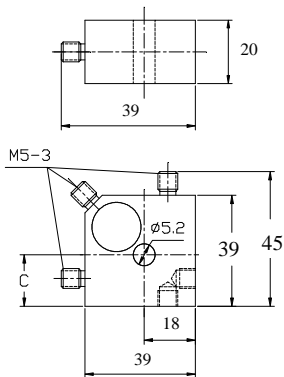
IEPE 低阻抗电压输出三轴向测量加速度传感器

型号:NTI-16500



传感器特点

- 剪切设计保证环境对信号影响最小
- 芯体压电陶瓷有国产和进口可选
- 全进口内置电路
- 中心通孔安装
- 高性能价格比



动态特征

灵敏度 ±5%	500 mV/g
测量范围	± 10 g peak
宽频带分辨率	20 µg rms
幅值线性	1 %
频率范围 ± 5%	0.5 – 1.5 kHz
± 10%	0.35 – 2 kHz
安装谐振频率	8 kHz
横向灵敏度	≤ 5 %

电性参数

供电电源	18 - 30 VDC
供电电流	2 – 20 mA
输出阻抗	≤ 100 Ω
直流偏置电压	12 VDC
电噪声功率谱密度 (10 Hz)	2.4 µg /√Hz
(100 Hz)	0.8 µg /√Hz
(1000 Hz)	0.6 µg /√Hz

环境

最大加速度值	80 g peak
最大冲击值	200 g peak
工作温度	-40 to 248°F / -40 to 120°C
密封形式	焊接
基作应变灵敏度	0.008 g/µ 应变

外形结构

敏感材料	压电陶瓷 / 剪切
外壳材料	不锈钢
输出接头形式	M5 / 侧端输出
安装螺钉	M5
重量	200 克

标准附件

- Ø 2 mm x 1 m 低噪声电缆和 M5 / BNC 接头
- M5-M5 安装螺钉
- 传感器出厂校验报告