



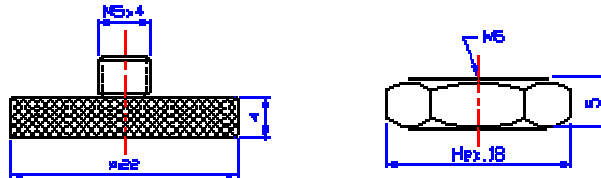
## 安装螺钉

安装螺钉规格	M5-M5	M6-M6	M3-M5	M5-M6	M5-1/4x28
推荐安装扭矩(NCm)	150 ~ 200	4600 ~ 800	90 ~ 130	150 ~ 200	150 ~ 200

## 安装座

### 1) 粘接安装座

#### a) 普通粘接安装座

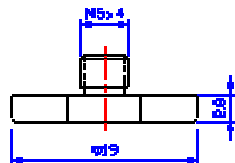


规格: Φ22

Hex.18

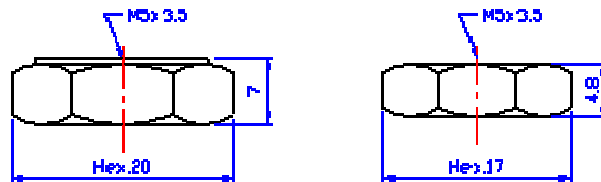
#### b) 粘接绝缘安装座

##### i. 外螺纹粘接绝缘安装座



规格: Φ19

##### ii. 内螺纹粘接绝缘安装座

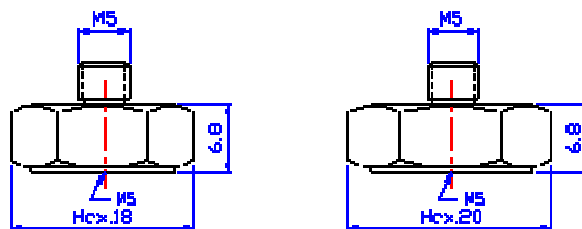


规格: Hex.20

Hex.17

### 2) 单轴向绝缘安装座

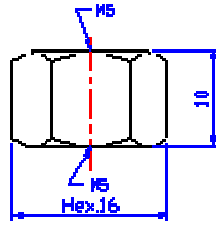
#### a) 螺钉绝缘安装座, 不锈钢外螺钉与带绝缘的内螺孔安装组合



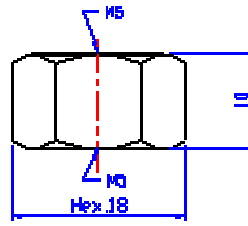
规格: Hex.18

Hex.20

#### b) 螺孔绝缘安装座, 两端都为带绝缘的内螺孔安装



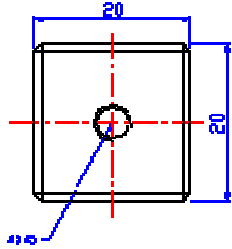
规格: Hex.16



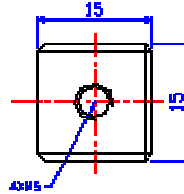
Hex.18

### 3) 三轴向安装座

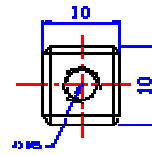
#### a) 不锈钢三轴向安装座



规格: 20x20x20(mm)

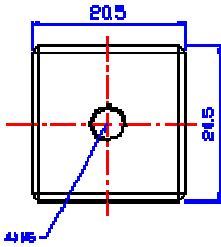


15x15x15(mm)

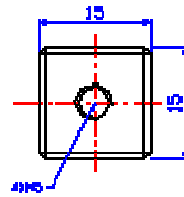


10x10x10(mm)

#### b) 绝缘三轴向安装座



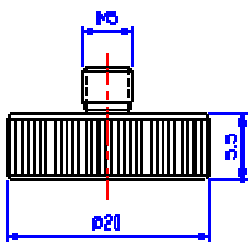
规格: 20x20x20(mm)



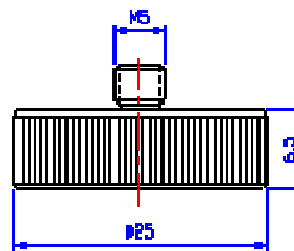
15x15x15(mm)

### 4) 吸铁磁安装座

#### a) 普通吸铁磁座 - 带 M5 外螺纹安装螺钉的不锈钢外壳配吸铁磁座

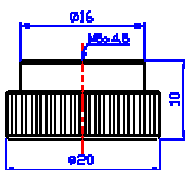


规格:  $\Phi 20$  (mm)



$\Phi 25$  (mm),

#### b) 绝缘吸铁磁座 - 不锈钢外壳的吸铁磁座配带 M5 内螺纹的绝缘安装座



规格:  $\Phi 20$  (mm),

注: 以上安装座如有特殊需要, 可根据客户要求进行定做。



## 电缆

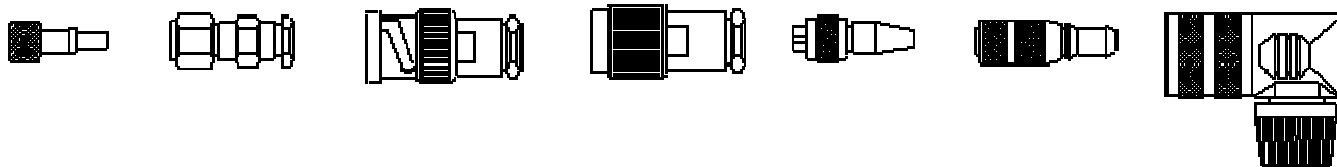
提供下列不同规格的电缆，现将常用的各种规格电缆及其特性列表，供用户参考选用。

规格与名称	电容(pF/m)	外护套材料	使用温度	适合信号种类	典型电缆接头
Φ2 mm 普通低噪声电缆	105	PVC	90	电荷, 电压	M5, M6, BNC
Φ3 mm 普通低噪声电缆	95	PVC	90	电荷, 电压	M5, M6, BNC, TNC
Φ1.6 mm 高温低噪声电缆	105	F46	200	电荷, 电压	M5, BNC
Φ2 mm 高温低噪声电缆	105	F46	200	电荷, 电压	M5, M6, BNC
Φ3.5 mm 高温二芯绞线屏蔽电缆	80	F46	200	低阻电压	M12, M16, 连体
Φ.5 mm 高温四芯绞线屏蔽电缆	80	F46	200	低阻电压	四芯电缆接头
Φ4.5 mm 普通二芯绞线屏蔽电缆	65	PVC	90	低阻电压	M12, M16, 连体
Φ5 mm 普通同轴屏蔽电缆	105	PVC	90	低阻电压	BNC, TNC
Φ6 mm 普通四芯绞线屏蔽电缆	80	PVC	90	低阻电压	M12, 连体

注：电缆标配长度 1.2 米，有特殊要求需另行定做。

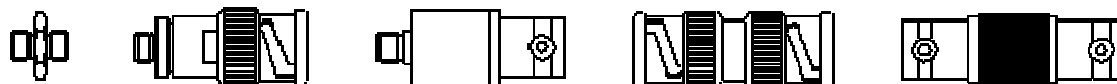
## 接头与转接头

电缆接头规格种类：



M5 头      M6      BNC      TNC      四芯电缆接  
M12      M16(双芯),

转接头规格种类：



M5<>M5      M5<>BNC      M5<>BNC-50KY      BNC<>BNC      BNC-50KY<>BN  
C50KY

**注意事项：**1) M5 电缆接头与英制 10-32 电缆接头的差别：英制 10-32 螺纹略小于公制 M5 螺纹,故公制 M5 电缆接头可配英制

10-32 外螺纹(传感器),但公制 M5 外螺纹(传感器)无法配英制 10-32 内螺纹(电缆).

2) BNC 与 Q9 的差别：国外厂家大多称 BNC,国内大多称为 Q9,电缆接头部分几乎无差别,可通用.插座部分 BNC 内

绝缘部分有一锥度,而 Q9 无,但亦可通用.