



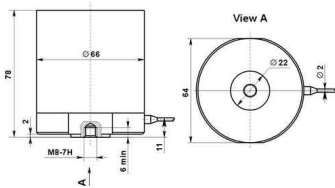
## 高灵敏度电荷型传感器

VTI46, NTIP47, NTIP48, NTIP49, NTIP50

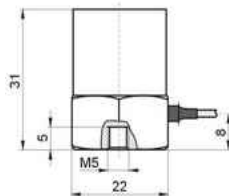


参数	单位	NTIP46	NTIP47	NTIP48	NTIP49	NTIP50
轴向灵敏度.....	pC/g <sup>*1</sup>	8,000	500	200	400	600
横向灵敏度.....	%	< 10	< 5	< 5	< 5	< 5
峰值量程.....	g <sup>*1</sup>	±10	±200	±1000	±400	±200
最大冲击加速度.....	g <sup>*1</sup>	±100	±500	±2000	±800	±400
工作温度范围.....	° C		-60...+150			
频率范围.....	Hz	5...700	5...5000	0.5...2000	0.5...500	0.5...1000
固有频率.....	kHz	> 2.5	> 15	> 6	> 5	> 4
张力响应.....	g · m/μm	< 0.001	< 0.001	< 0.001	< 0.001	< 0.001
电容.....	nF	7±0.5	7±0.5	7±0.5	7±0.5	7±0.5
绝缘电阻.....	MOhm	> 1000	> 1000	> 1000	> 1000	> 1000
底座绝缘.....	-	yes	yes	no	no	no
电缆长度.....	m	2 <sup>*2</sup>	2 <sup>*2</sup>	-	-	-
外壳材料.....	-	不锈钢		不锈钢 (钛合金)		
重量 (不包括电缆) .....	gram	1,200	70	31 (20)	35 (21)	36 (21)

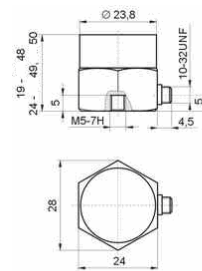
NTIP46



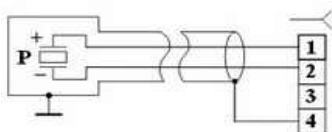
NTIP47



NTIP48 - NTIP50



NTIP46, NTIP47



NTIP48 - NTIP50

