

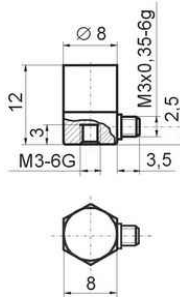


## 通用电荷型加速度传感器 NTIP95, NTIP96, NTIP97

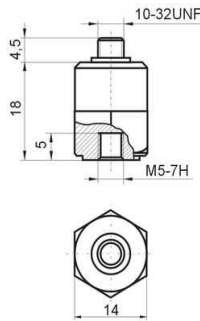


参数	单位	NTIP95	NTIP96	NTIP97
轴向灵敏度.....	pC/g <sup>*1</sup>	3	10	10
横向灵敏度.....	%	< 5	< 5	< 5
峰值量程.....	g <sup>*1</sup>	±1500	±10000	±10000
最大冲击加速度.....	g <sup>*1</sup>	±2500	±20000	±20000
工作温度范围.....	° C		-70...+250	
频率范围.....	Hz	1...15000	1...10000	1...10000
固有频率.....	kHz	> 50	> 45	> 45
张力响应.....	g · m/μm	< 0.001	< 0.001	< 0.001
电容量.....	pF	600...900	800...1 200	800...1200
绝缘电阻.....	MΩhm	> 1000	> 1000	> 1000
底座绝缘.....	-	no	no	no
外壳材料.....	-	钛合金	钛合金	钛合金
重量 (不包括电缆) .....	gram	2.6 (1.6)	11 (7)	11 (7)

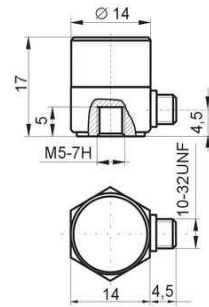
NTIP95



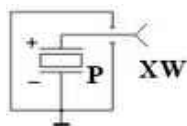
NTIP96



NTIP97



NTIP95, NTIP97



NTIP96

