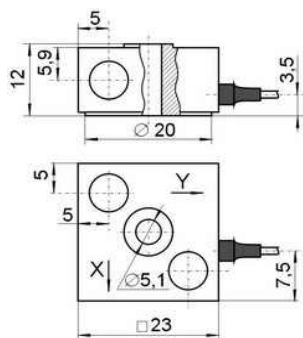




两轴ICP型加速度传感器 NTIP2028

参数	单位	NTIP2028
轴向灵敏度.....	mV/g ^{*1}	10
横向灵敏度.....	%	< 5
最大冲击加速度.....	g ^{*1}	± 500
工作温度范围.....	° C	- 40...+ 125
频率范围.....	Hz	0.5...12 000
固有频率.....	kHz	> 35
电噪声.....	g ^{*1}	< 0.000 5
输出阻抗.....	Ohm	< 500
输入电压.....	V	+ (15...30)
输入电流.....	mA	2...20
输出电压.....	V	8...11
预热时间.....	s	4
底座绝缘.....	-	no
电缆长度.....	m	2
接头类型.....	-	2×BNC (2×10-32)
外壳材料.....	-	钛合金
重量 (不包括电缆)	gram	34

NTIP2028



NTIP2028

