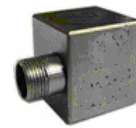




三轴 ICP 型加速度传感器 NTIP2043-10, NTIP2043-30



参数	单位	NTIP2043-10	NTIP2043-30
轴向灵敏度.....	mv/g ^{*1}	10	30
横向灵敏度.....	%	<5	
峰值量程.....	g ^{*1}	± 500	± 100
最大冲击加速度.....	g ^{*1}	± 500	± 200
工作温度范围.....	° C	- 40...+ 125	
频率范围.....	Hz	0.5...12 000	
固有频率.....	kHz	> 36	
电噪声.....	g ^{*1}	< 0.002	< 0.001
输出阻抗.....	Ohm	< 500	
输入电压.....	V	+ (18...30)	
输入电流.....	mA	2...20	
输出电压.....	V	10...13	
预热时间.....	s	4	
底座绝缘.....	-	no	
电缆长度.....	m	2	
外壳材料.....	-	钛合金	
重量 (不包括电缆)	gram	13	

NTIP2043-10, NTIP2043-30

