



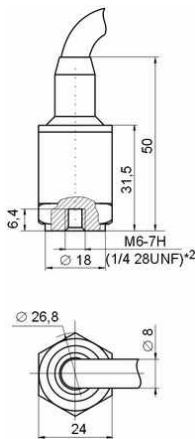
## 工业 ICP 加速度传感器

### NTIP85, NTIP85-01

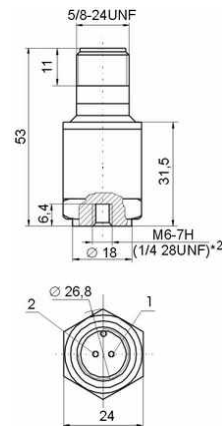


参数	单位	NTIP85 <sup>*3,*4</sup>	NTIP85-01 <sup>*3,*4</sup>
轴向灵敏度.....	mV/g <sup>*1</sup>	100	
横向灵敏度.....	%	< 5	
峰值量程.....	g <sup>*1</sup>	± 50	
最大冲击加速度.....	g <sup>*1</sup>	± 500	
工作温度范围.....	° C	-40...+ 125	
频率范围.....	Hz	0.5...8 000	
固有频率.....	kHz	> 25	
电噪声.....	g <sup>*1</sup>	< 0.000 2	
输出阻抗.....	Ohm	< 500	
输入电压.....	V	+(18...30)	
输入电流.....	mA	2...20	
输出电压.....	V	11...13	
底座绝缘.....	-	yes	
电缆长度.....	m	2 <sup>*2</sup>	-
接头类型.....	-		AR07
电缆.....	-	柔性金属管外包	-
外壳材料.....	-	不锈钢 (钛合金)	
重量 (不包括电缆) .....	gram	60	

NTIP85

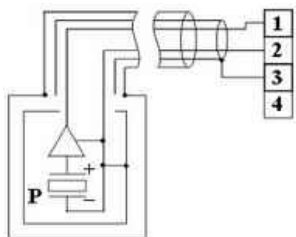


NTIP85-01

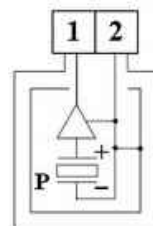




NTIP85



NTIP85-01



NTIP85, NTIP85-01

