



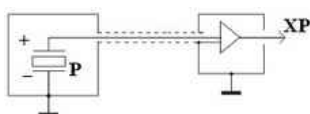
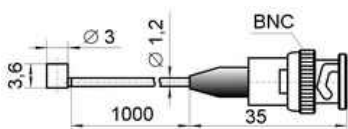
## 微型工业 ICP 加速度传感器

### NTIP2019, NTIP2030, NTIP2031

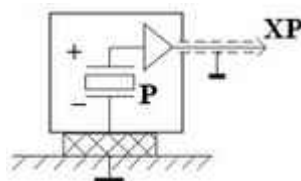
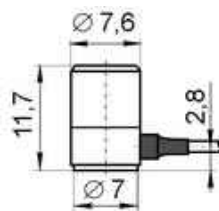


参数	单位	NTIP2019	NTIP2030	NTIP2031
轴向灵敏度	mV/g <sup>*1</sup>	0.5	3	3
横向灵敏度	%	< 5	< 3	< 3
峰值量程	g <sup>*1</sup>	±7000	±1500	±1500
最大冲击加速度	g <sup>*1</sup>	±10000	±3000	±3000
工作温度范围	° C	-40...+125	-40...+125	-40...+125
频率范围	Hz	5...22000	0.5...20000	0.5...22000
固有频率	kHz	> 100	> 60	> 60
电噪声	g <sup>*1</sup>	< 0.005	< 0.002	< 0.002
输出阻抗	Ohm	< 500	< 500	< 500
输入电压	V	2...20	2...20	2...20
输入电流	mA	8...11	8...11	8...11
输出电压	V	+(15...30)	+(15...30)	+(15...30)
底座绝缘	-	no	yes	no
电缆长度	m	1 <sup>*2</sup>	2 <sup>*2</sup>	2 <sup>*2</sup>
接头类型	-	BNC	BNC	BNC
外壳材料	-	钛合金	钛合金	钛合金
重量 (不包括电缆)	gram	0.18	1.6	1.6

NTIP2019



NTIP2030



NTIP2031

