

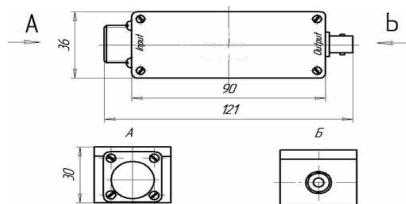


## 电荷放大器 NTIP5001



参数	单位	NTIP5001
灵敏度.....	mV/pC	1; 10 <sup>*1</sup> ; 0.1 <sup>*1</sup>
输入量程.....	pC	5 000; 500; 50 000
灵敏度偏离.....	%	< 1
温度范围.....	°C	(- 40...+ 85)
输出阻抗.....	Ohm	< 500
输入电容载荷.....	pF	10 ... 10 000
频率范围.....	Hz	1 ... 20 000
最大输出电压.....	V	± 4
输入阻抗.....	kOhm	> 5
电噪声.....	pC/pF	< 5 • 10 <sup>-6</sup>
持续输出电压.....	V	11 ... 13
电压源.....	V	+(18... 30)
电流源.....	mA	4.7 ... 20
重量.....	gram	100

NTIP5001



NTIP5001

