



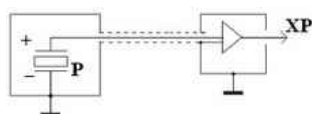
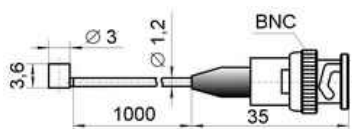
微型工业ICP加速度传感器

NTIP2019, NTIP2030, NTIP2031

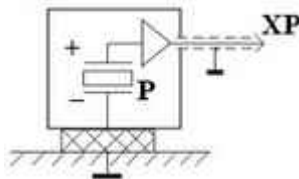
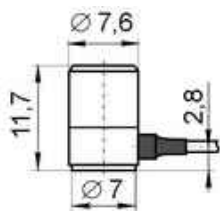


参数	单位	NTIP2019	NTIP2030	NTIP2031
轴向灵敏度.....	mV/g ^{*1}	0.5	3	3
横向灵敏度.....	%	< 5	< 3	< 3
峰值量程.....	g ^{*1}	±7000	±1500	±1500
最大冲击加速度.....	g ^{*1}	±10000	±3000	±3000
工作温度范围.....	° C	-40...+125	-40...+125	-40...+125
频率范围.....	Hz	5...22000	0.5...20000	0.5...22000
固有频率.....	kHz	> 100	> 60	> 60
电噪声.....	g ^{*1}	< 0.005	< 0.002	< 0.002
输出阻抗.....	Ohm	< 500	< 500	< 500
输入电压.....	V	2...20	2...20	2...20
输入电流.....	mA	8...11	8...11	8...11
输出电压.....	V	+(15...30)	+(15...30)	+(15...30)
底座绝缘.....	-	no	yes	no
电缆长度.....	m	1 ^{*2}	2 ^{*2}	2 ^{*2}
接头类型.....	-	BNC	BNC	BNC
外壳材料.....	-	钛合金	钛合金	钛合金
重量 (不包括电缆).....	gram	0.18	1.6	1.6

NTIP2019



NTIP2030



NTIP2031

