

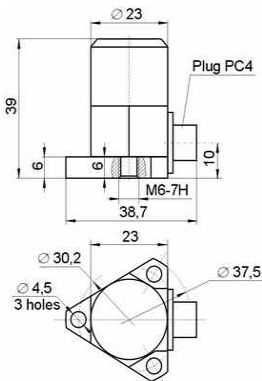


工业 ICP 加速度传感器 NTIP91, NTIP91-01

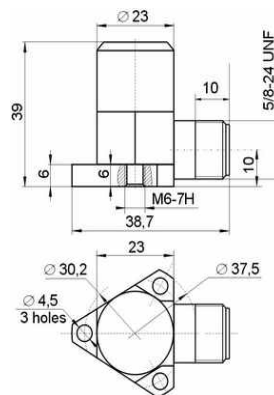


参数	单位	NTIP91 *2	NTIP91-01*2
轴向灵敏度.....	mV/g ^{*1}	30	
横向灵敏度.....	%	< 5	
峰值量程.....	g ^{*1}	± 160	
最大冲击加速度.....	g ^{*1}	± 500	
工作温度范围.....	° C	-40...+ 125	
频率范围.....	Hz	0.5...5 000	
固有频率.....	kHz	> 35	
电噪声.....	g ^{*1}	< 0.000 3	
输出阻抗.....	Ohm	< 500	
输入电压.....	V	+ (15...30)	
输入电流.....	mA	2...20	
输出电压.....	V	8...11	
底座绝缘.....	-	yes	
接头类型.....	-	PC4 AR07	
外壳材料.....	-	不锈钢	
重量 (不包括电缆)	gram	90	

NTIP91

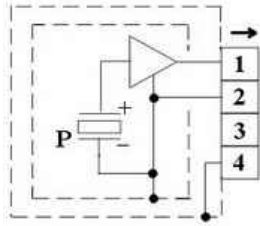


NTIP91-01

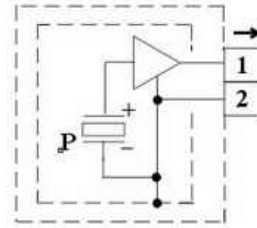




NTIP91



NTIP91-01



NTIP91, NTIP91-01

