



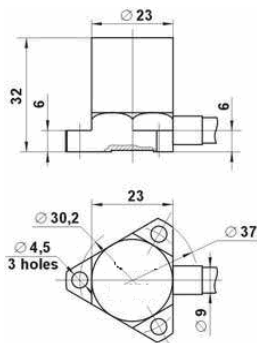
## 工业电荷型加速度传感器

### NTIP62B, NTIP62B-02, NTIP63B, NTIP63B-01

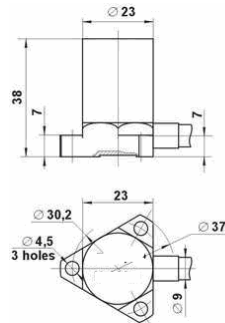


参数	单位	NTIP62B	NTIP62B-02	NTIP63B	NTIP63B-01
轴向灵敏度.....	pC/g <sup>*1</sup>	100	500	10	10
横向灵敏度.....	%	< 5	< 5	< 5	< 5
峰值量程.....	g <sup>*1</sup>	±1000	±500	±1000	±1000
最大冲击加速度.....	g <sup>*1</sup>	±5000	±2000	±5000	±5000
工作温度范围.....	° C	-60...+250	-60...+250	-60...+400	-60...+400
频率范围.....	Hz	2...7000	2...3000	2...7000	2...3000
固有频率.....	kHz	> 18	> 10	> 18	> 9
张力响应.....	g • m/μm	< 0.15	< 0.15	< 0.01	< 0.01
电容量.....	pF	(4000... 4800) <sup>*4</sup>	(4000... 4800) <sup>*4</sup>	(1300... 1700) <sup>*4</sup>	(1300... 1700) <sup>*4</sup>
绝缘电阻.....	MΩ	> 1000	> 1000	> 100	> 100
底座绝缘.....	-	yes	yes	yes	yes
电缆长度.....	m	2 <sup>*2</sup>	2 <sup>*2</sup>	2 <sup>*2</sup>	2 <sup>*2</sup>
重量 (不包括电缆).....	gram	95	140	98	120

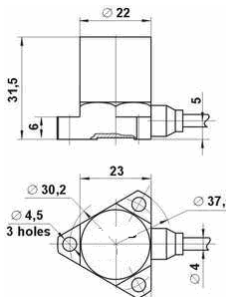
NTIP62B



NTIP62B-02



NTIP63B



NTIP63B-01

