

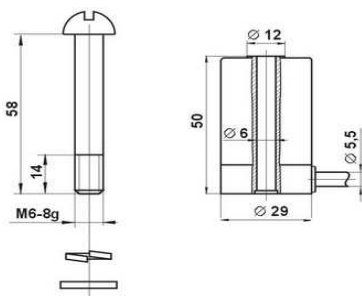


工业电流输出加速度传感器 NTIP35T, NTIP85T

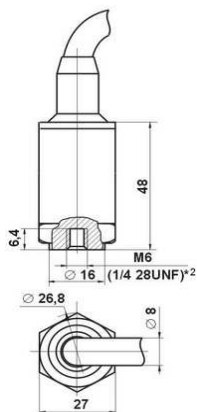


参数	单位	NTIP35T *3	NTIP85T*3
轴向灵敏度 (输入电流为4-20mA)	mA/g ^{*1}	0.5 ± 0.025	
横向灵敏度	%	< 5	
峰值量程	g ^{*1}	0.1...35	
最大冲击加速度	g ^{*1}	± 50	
工作温度范围	° C	-40...+ 80	
频率范围	Hz	10...10 000	
固有频率	kHz	> 30	
非线性度	%	± 2.5	
输出阻抗	Ohm	100...250	
输入电压	V	+(9...30)	
预热时间	s	< 4	
底座绝缘	-	yes	
电缆长度	m	2 ^{*2}	
电缆	-	flexible metal pipe	
外壳材料	-	stainless steel	
重量 (不包括电缆)	gram	140	80

NTIP35T



NTIP85T



NTIP35T, NTIP85T

