



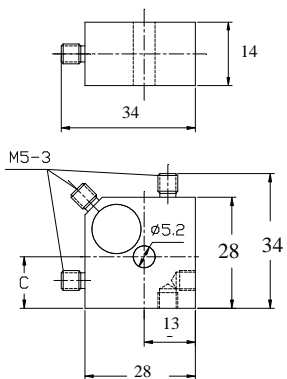
## IEPE 低阻抗电压输出三轴向测量加速度传感器

型号:NTI-14500



### 传感器特点

- 剪切设计保证环境对信号影响最小
- 芯体压电陶瓷有国产和进口可选
- 全进口内置电路
- 中心通孔安装
- 高性能价格比



### 动态特征

灵敏度 $\pm 5\%$	-----	100 mV/g
测量范围	-----	$\pm 50$ g peak
宽频带分辨率	-----	0.0001 g rms
幅值线性	-----	1 %
频率范围 $\pm 5\%$	-----	0.5 – 4 kHz
$\pm 10\%$	-----	0.35 – 5 kHz
安装谐振频率	-----	20 kHz
横向灵敏度	-----	$\leq 5$ %

### 电性参数

供电电源	-----	18 - 30 VDC
供电电流	-----	2 – 20 mA
输出阻抗	-----	$\leq 100 \Omega$
直流偏置电压	-----	12 VDC
电噪声功率谱密度 (10 Hz)	-----	12 $\mu\text{g}/\sqrt{\text{Hz}}$
(100 Hz)	-----	4 $\mu\text{g}/\sqrt{\text{Hz}}$
(1000 Hz)	-----	3 $\mu\text{g}/\sqrt{\text{Hz}}$

### 环境

最大加速度值	-----	400 g peak
最大冲击值	-----	1000 g peak
工作温度	-----	-40 to 248°F / -40 to 120°C
密封形式	-----	焊接
基作应变灵敏度	-----	0.001 g/ $\mu$ 应变

### 外形结构

敏感材料	-----	压电陶瓷 / 剪切
外壳材料	-----	不锈钢
输出接头形式	-----	M5
安装螺钉	-----	M5
重量	-----	65 克

### 标准附件

- Ø 2 mm x 1 m 低噪声电缆和 M5 / BNC 接头
- M5-M5 安装螺钉
- 传感器出厂校验报告

典型灵敏度温度响应曲线

