



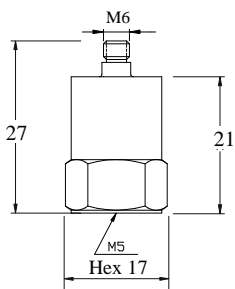
## IEPE 低阻抗电压输出经济型 – M6 顶端输出

型号: NTI-14111

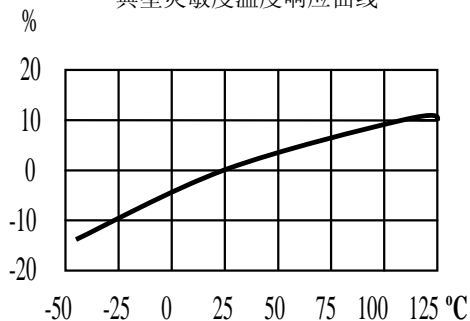


### 传感器特点:

- 剪切设计敏感芯体
- 采用进口内置电路
- 低噪声高分辨率
- 可在120° C 高温下工作



典型灵敏度温度响应曲线



### 动态特征

灵敏度 ±10%	-----	100 mV/g
测量范围	-----	± 50 g peak
宽频带分辨率	-----	0.0001 g rms
幅值线性	-----	1 %
频率范围 ±10%	-----	0.5 – 9 kHz
安装谐振频率	-----	27 kHz
横向灵敏度	-----	≤ 5 %

### 电性参数

供电电源	-----	18 - 30 VDC
供电电流	-----	2 – 20 mA
输出阻抗	-----	≤ 100 Ω
直流偏置电压	-----	12 VDC
电噪声功率谱密度 (10 Hz)	-----	12 μg /√Hz
	(100 Hz) -----	4 μg /√Hz
	(1000 Hz) -----	3 μg /√Hz
基座绝缘电阻	-----	无

### 环境

最大加速度值	-----	400 g peak
最大冲击值	-----	1000 g peak
工作温度	-----	-40 to 248°F / -40 to 120°C
密封形式	-----	环氧密封
基作应变灵敏度	-----	0.001g/μ 应变

### 外形结构

敏感材料	-----	压电陶瓷 / 剪切
外壳材料	-----	不锈钢
输出接头形式	-----	M6 / 顶端输出
安装螺钉	-----	M5
重量	-----	25 克

### 标准附件

- Ø 3 mm x 1 m 低噪声电缆和 M6 / BNC 接头
- M5-M5 安装螺钉
- 传感器出厂校验报告