

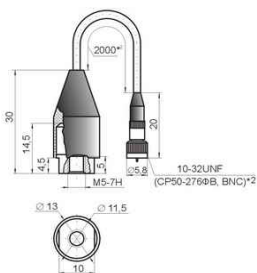


水下电荷型加速度传感器 NTIP78 NTIP79

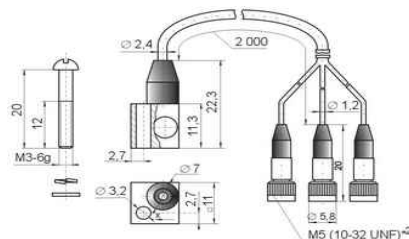


参数	单位	NTIP78	NTIP79
轴向灵敏度.....	pC/g	10	2
横向灵敏度.....	%	< 3	< 5
峰值量程.....	g	±5000	±2500
最大冲击加速度.....	g	±10000	±5000
工作温度范围.....	° C	- 60...+ 150	
频率范围.....	Hz	0.5...15 000	
固有频率.....	kHz	> 45	> 50
张力响应.....	g • m/μm	< 0.005	< 0.000 5
电容量.....	pF	1 000	
绝缘电阻.....	M Ω M	> 10 000	
最大压强 (深度50M)	Pa	5 ⁵ 10	
底座绝缘.....	-	no	
电缆长度.....	m	2 ^{*2}	
外壳材料.....	-	钛合金 (不锈钢)	
重量 (不包括电缆)	gram	10 (13)	6 (9)

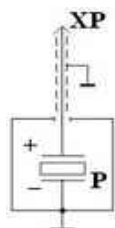
NTIP78



NTIP79



NTIP78



NTIP79

