

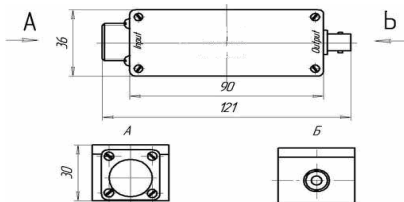


电荷放大器 NTIP5001



参数	单位	NTIP5001
灵敏度	mV/pC	1; 10 ^{*1} ; 0.1 ^{*1}
输入电荷量程	pC	5 000; 500; 50 000
灵敏度偏差	%	< 1
工作温度范围	°C	(- 40...+ 85)
输出阻抗	Ohm	< 500
电容量	pF	10 ... 10 000
频率范围	Hz	1 ... 20 000
输出电压量程	V	± 4
输入阻抗	kOhm	> 5
电噪声	pC/pF	< 5 · 10 ⁻⁶
电压源	V	+(18...30)
电流源	mA	4.7 ... 20
重量	gram	100

VTIP5001



Electrical circuit

